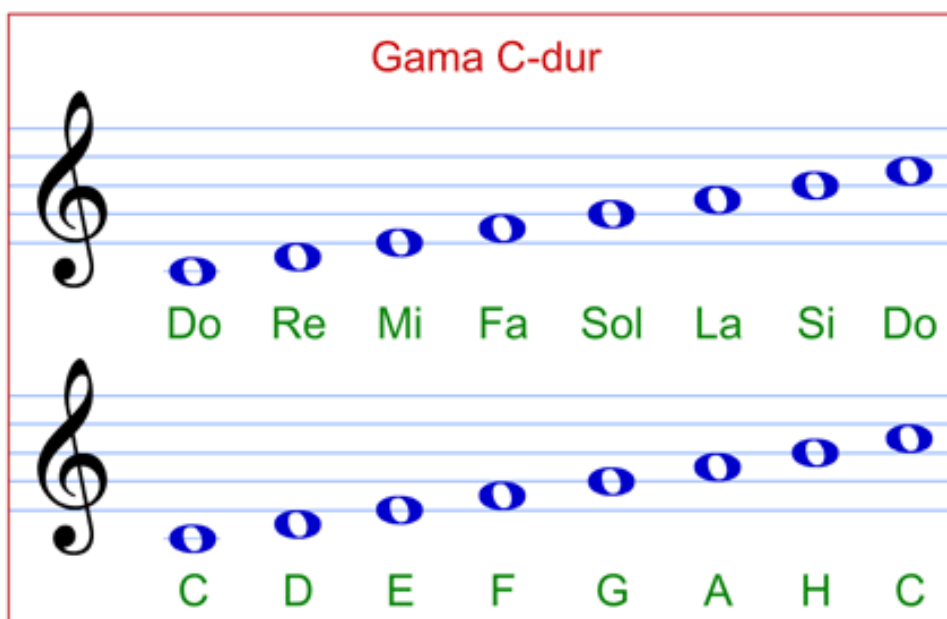


## Warsztat muzyczny – Przypomnienie podstawowych wiadomości i pojęć z notacji muzycznej.

1. Budowa gamy. **GAMA** to osiem dźwięków ułożonych od najniższego do najwyższego według określonych zasad. Gama zaczyna się od konkretnego dźwięku, który nadaje jej nazwę. W tym wypadku jest to dźwięk **C**, dlatego gama nazywa się **C-dur**.



Gdy śpiewamy z nut używamy **nazw solmizacyjnych (do, re, mi, fa, sol, la, si, do)**.

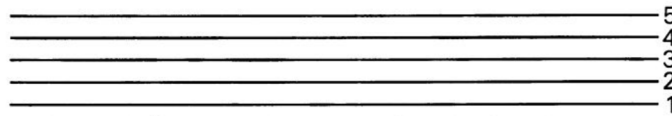
Do gry na instrumentach dźwięki oznaczamy literami i używamy **nazw literowych (C, D, E, F, G, A, H, C)**.

2. **Klucz wiolinowy**, znak graficzny umieszczony na drugiej linii na pięciolinii. Wskazuje nam, że na drugiej linii leży dźwięk **G**, dzięki temu wiemy, gdzie leżą pozostałe dźwięki. Klucz wiolinowy otwiera nam **drogę do muzyki**.



3. **Pięciolinia** to pięć linii i cztery pola, na który zapisujemy nuty i pauzy.

To jest **pięciolinia**

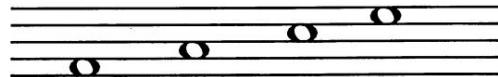


Wszystkie nuty umieszczamy na:

**liniach** :

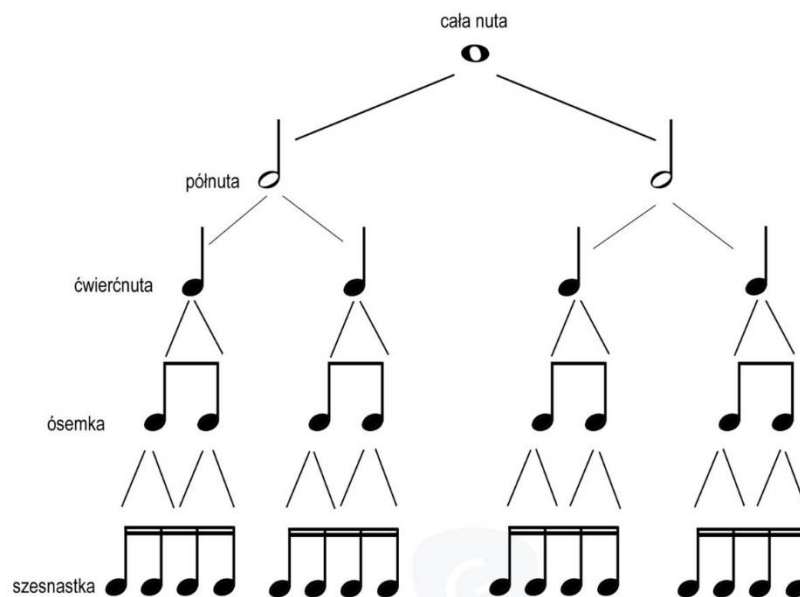


**albo między liniami** :



4. Podstawowe **NUTY**:

Podział nut regularny



**CAŁA NUTA** – liczy się na **cztery** i ma sylabę **ta-a-a-a**;

**PÓLNUTA** – liczy się na **dwa** i ma sylabę **ta-a**;

**ĆWIERĆNUTA** – liczy się na **jeden** i ma sylabę **ta**, jest to podstawowa nuta i **podstawowa miara** w muzyce;

**ÓSEMKA** – liczy się na **jedną drugą** (dwie ósemki to jedna ćwierćnuta). Ma sylabę **ti**;

**SZESNASTKA** – liczy się na **jedną czwartą** (cztery szesnastki to jedna ćwierćnuta). Ma sylabę **to**.

5. Podstawowe **PAUZY**. Pauza to **cisza w muzyce**, cisza pomiędzy dźwiękami. Każda pauza trwa tyle samo co nuta o podobnej nazwie.



**PAUZA CAŁONUTOWA** - to cisza w muzyce trwająca przez **cztery**;

**PAUZA PÓŁNUTOWA** - to cisza w muzyce trwająca przez **dwa**;

**PAUZA ĆWIERĆNUTOWA** - to cisza w muzyce trwająca przez **jeden**;

**PAUZA ÓSEMOKOWA** - to cisza w muzyce trwająca przez **jedną drugą** (dwie pauzy ósemkowe to jedna ćwierćnuta);

**PAUZA SZESNASTKOWA** - to cisza w muzyce trwająca przez **jedną czwartą** (cztery pauzy szesnastkowe trwają tyle co jedna ćwierćnuta);

6. **METRUM** - to oznaczenie muzyczne składające się z **dwóch cyfr** ułożone **jedna nad drugą**, z których górna oznacza ilość miar w takcie, a dolna wartość tych miar. Metrum **porządkuje nuty w taktach i wyznacza puls muzyczny** utworu. Mówi nam o tym, **ile miar jest w każdym takcie i jak liczyć dany utwór**.

**CYFRA GÓRNA** – mówi nam, o tym na ile mamy liczyć dany utwór:

2 – liczymy raz, dwa;

3 – liczymy raz, dwa, trzy;

4 – liczymy raz, dwa, trzy, cztery;

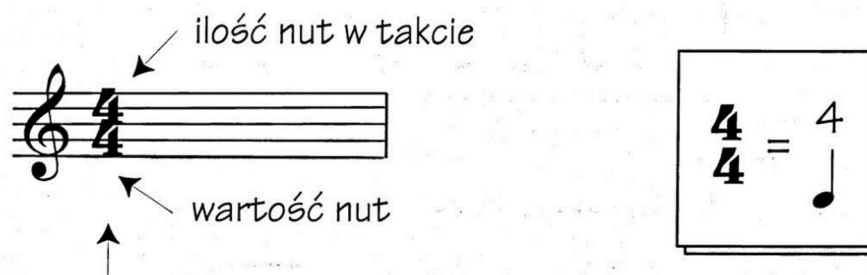
6 – liczymy raz, dwa, trzy, cztery, pięć, sześć.

**CYFRA DOLNA** – mówi nam, o tym jakimi wartościami nut mamy liczyć i jaka jest podstawowa miara.

8 – liczymy w tempie ósemek;

4 – liczymy w tempie ćwierćnut;

2 – liczymy w tempie półnut.



To jest **metrum**. Mówi nam ono o tym, ile miar jest w każdym takcie.

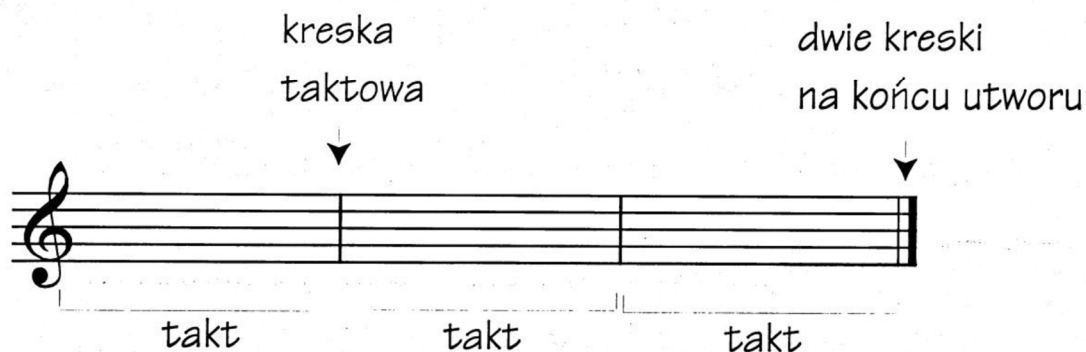
$\frac{4}{4}$  - to cztery miary w takcie.

Licz :



7. **TAKT**. Kreski taktowe. Takt to odcinek na pięciolinii pomiędzy dwoma pionowymi kreskami.

W każdej melodii nuty uporządkowane są w **taktach**.  
Każdy takt oddziela **kreska taktowa**.



Jest to przypomnienie i podsumowanie wiadomości poznanych na lekcjach muzyki. Zebrany i opracowany materiał służy utrwaleniu zdobytej wiedzy. *Czas pracy 90 minut.*

*Opracowanie: Rafał Mordarski*

Na podstawie podręcznika „Lekcja muzyki” autorstwa Moniki Gromek i Grażyny Kilbach, strony internetowej <https://pl.wikipedia.org/> oraz książki „Ja i pianino” autorstwa Małgorzaty Biskupskiej i Davida Bruce’a.